

# CATÀLEG DE LOTS PER A ENTITATS



Imatge cedida per la Residència Sant Josep



**Les Biblioteques de Mataró al vostre abast!**

# Sumari

1. Presentació
2. Què són els lots de documents?
3. Qui els pot demanar?
4. Quins passos hem de fer per sol·licitar-los?
5. Com funciona el préstec de lots?
6. Tipologies de lots:
  - 6.1 Residències i centres de dia**
  - 6.2 Casals d'estiu**
  - 6.3 Espais de lectura**





## 1. Presentació

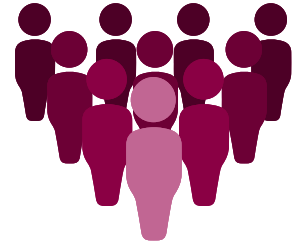
Benvinguts/des,

Aquest catàleg és un recull de tots els lots oferts de les Biblioteques de Mataró: la [Biblioteca Pompeu Fabra](#) i la [Biblioteca Antoni Comas](#).

## 2. Què són els lots?

Maletes de documents relatives a una temàtica concreta que inclouen llibres de coneixements, revistes, pel·lícules, música o qualsevol altre tipus de material sol·licitat per l'entitat.





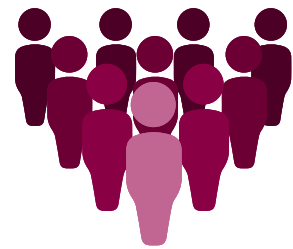
### 3. Qui els pot demanar?

**Qualsevol de les associacions i entitats de caràcter educatiu, cultural i social**

Centres oberts  
Residències i centres de dia  
Espais joves  
AMPA, AFA i associacions d'alumnes  
Acadèmies i escoles d'idiomes  
Esplais i casals



Imatge cedida per la Residència Sant Josep



## 4. Quins passos cal fer per sol·licitar-los?

Disposar del carnet de l'entitat (vegeu butlleta adjunta).



Podeu sol·licitar els lots de les següents maneres:

- Presencialment a la biblioteca

- Enviant un @ a:

**Bib. Pompeu Fabra:** [b.mataro.pf@diba.cat](mailto:b.mataro.pf@diba.cat)

**Bib. Antoni Comas:** [b.mataro.ac@diba.cat](mailto:b.mataro.ac@diba.cat)

- Trucant als telèfons:

**Bib. Pompeu Fabra:** 937412920

**Bib. Antoni Comas:** 937022813







## Biblioteques de Mataró

### BUTLLETA D'AUTORITZACIÓ DE SOL·LICITUD DEL CARNET DE LA XARXA DE BIBLIOTEQUES MUNICIPALS PER A ENTITATS

Recordeu que, a més d'omplir aquesta butlleta, cal que el responsable porti el seu DNI/NIE o passaport.

En/Na ..... amb DNI ..... com a responsable  
del carnet de Biblioteca,

SOL·LICITA EL CARNET DE LA BIBLIOTECA A:

Entitat:.....

CIF:.....

Adreça: ..... Codi postal: .....

Població: ..... Barri:.....

Telèfon: ..... Adreça electrònica:.....

Voleu rebre informació cultural o d'interès ciutadà?  SÍ  NO

Segell de l'entitat:

Signatura del responsable del carnet de Biblioteca:

..... de .....de 20 .....

Les dades personals recollides dels usuaris, i els seus representants, per a l'emissió del carnet s'incorporen en el fitxer del sistema de gestió bibliotecària, del qual és responsable la Diputació de Barcelona. Les dades d'usuari s'utilitzaran per a la gestió dels serveis de les biblioteques i la difusió d'informació a aquells usuaris que així ho desitgin, així com per a la realització d'enquestes sobre l'opinió, l'ús, la qualitat i les característiques dels serveis de biblioteca pública, en els termes i requisits establerts per la Llei orgànica 15/1999, de 13 de desembre, de protecció de dades de caràcter personal. Les dades de caràcter personal no seran comunicades a tercers per a finalitats diferents a les esmentades en el present article.

La Diputació de Barcelona pot cedir a l'ajuntament responsable dels serveis multimèdia municipals les següents dades personals: codi del carnet de la biblioteca, sexe, tipus d'usuari en funció de la data de naixement, municipi i barri de residència, i país de naixement. La finalitat de la cessió a l'ajuntament és que aquest realitzi estadístiques sobre l'ús del servei. Informem que l'ús d'alguns serveis multimèdia municipals exigeixen la cessió d'aquestes dades a l'ajuntament, per tant, si no accepta aquesta cessió no es podrà accedir al servei.

Per exercir els drets d'accés, cancel·lació, rectificació o oposició, previstos a la Llei, els usuaris poden comunicar-ho per les vies següents:

- Presencialment a qualsevol de les biblioteques de la Xarxa de Biblioteques Municipals (XBM), acreditant la seva identitat mitjançant la presentació del carnet de la biblioteca i qualsevol dels documents oficials següents: DNI/NIE, passaport, carnet de conduir o permís de residència.
- Per correu electrònic a qualsevol de les biblioteques de la XBM, amb indicació de les següents dades: nom i cognoms, número del carnet d'usuari de la biblioteca i número de DNI/NIE o passaport.
- Accedint, mitjançant el seu codi d'usuari i PIN, a l'espai personal del catàleg col·lectiu Aladí de la XBM, per als canvis de telèfon i correu electrònic, i aquells que en el futur s'hi puguin afegir.



Ajuntament de Mataró



Diputació  
Barcelona



## 5. Com funciona el préstec de lots?

Podeu tenir els lots durant **30 dies**. Si necessiteu més temps de préstec podeu sol·licitar una renovació.

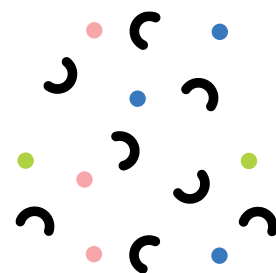
Aquest servei es realitza **dimecres al matí** i el porten a terme el personal de la biblioteca. El servei de préstec és totalment **gratuït** per als centres educatius i les entitats sense ànim de lucre de la ciutat de Mataró.

## 6. Quins lots es poden demanar?

1. Residències i centres de dia
2. Casals d'estiu
3. Espais de lectura



# 1. RESIDÈNCIES I CENTRES DE DIA

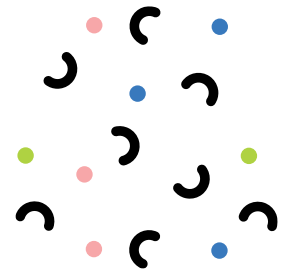


Revistes de viatges i de labors,  
música popular i música en general,  
novel·les, biografies, guies de viatge,  
pel·lícules, així com també qualsevol  
altre tema d'interès que necessitin els  
usuaris i usuàries d'aquests centres.





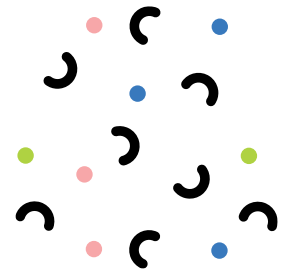
## 2. CASALS D'ESTIU



Contes, llibres de coneixements, revistes i material audiovisual per a disposar en un espai de lectura pel vostre casal d'estiu.

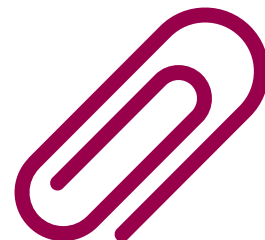


### 3. *ESPAIS DE LECTURA*



Lot de llibres adreçats a entitats i associacions de la ciutat, que organitzen jornades festives i volen oferir un espai complementari de repòs a les famílies. Aquest lot s'acompanya d'una moqueta que s'ha de sol·licitar en el moment de fer la petició.

Per a complementar el present catàleg de lots, podeu consultar el document següent, seguint la ruta:



## Serveis oferts a les escoles per les Biblioteques de Mataró:

-  culturamataro
-  lletres i biblioteques
-  projectes educatius

Seguiu-nos a:  Biblioteques de Mataró

 @bibliosmataro

 Biblioteques de Mataró